



Фигура

917

Присоединение

Фланцевое

**САПУННЫЙ КЛАРАН zAIR**

Материал	Давление	Диаметр	Макс.температура
А серый чугун	С 16 бар	DN 25	100°C

**ХАРАКТЕРИСТИКА**

- высокий уровень плотности
- малая строительная длина
- экологически безопасен
- не требует дополнительного ухода
- Фланцы согласно EN 1092-2

**ПРИМЕНЕНИЕ**

- воздухоотвод трубопровода
- установка в самом высоком месте трубопровода



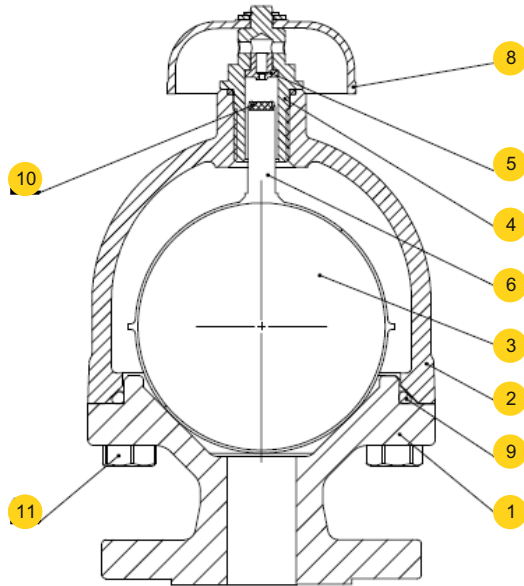
Фигура

917

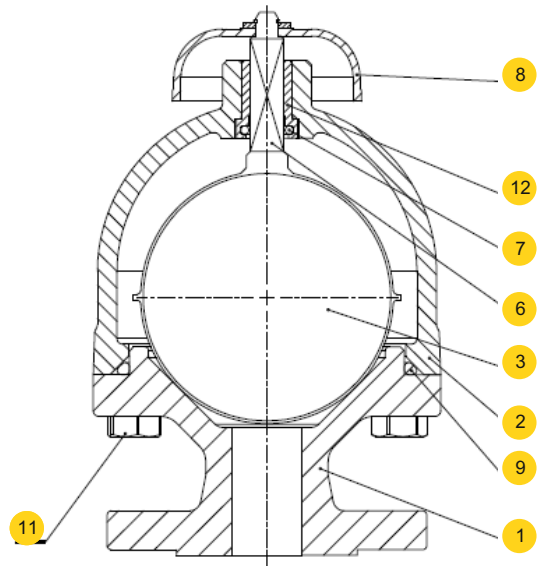
Присоединение

Фланцевое

## МАТЕРИАЛЫ



Исполнение 06



Исполнение 16

Фигура		917A	
Исполнение		06	16
1	Корпус	EN – GJL-250 5.1301 (ex.JL1040)	
2	Крышка	EN – GJL-250 5.1301 (ex.JL1040)	
3	Поплавок	X5CrNi 18-10 1.4301	
4	Шуруп	X20Cr13 1.4021	-----
5	Сопло	CuZn40Mn1,5	-----
6	Шток	X5CrNi 18-10 1.4301	
7	Уплотнительное кольцо	-----	EPDM
8	Колпак	ABS	
9	Уплотнительное кольцо	EPDM	
10	Прокладка поплавка	EPDM	
11	Болт	8.8 - A2A	
12	Втулка	-----	X5CrNi 18-10 1.4301
Макс. Температура		100°C	



Фигура

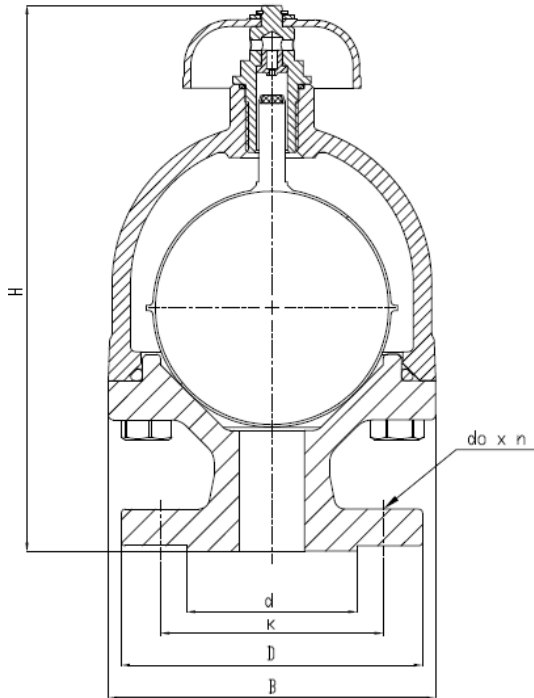
917

Присоединение

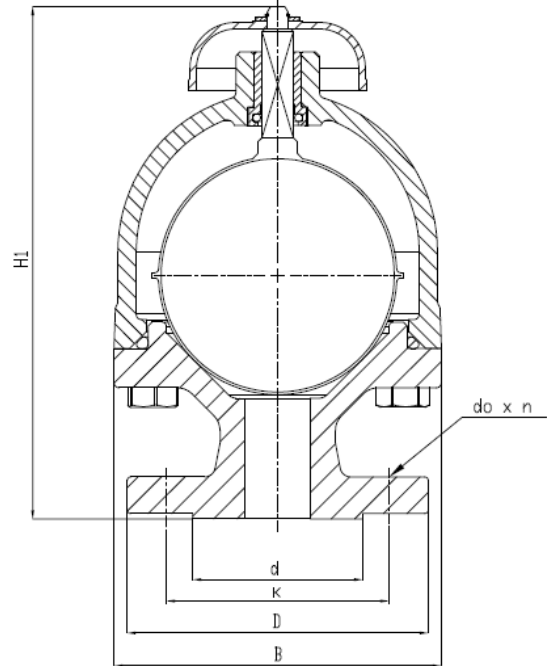
Фланцевое

## РАЗМЕРЫ

Исполнения 06



Исполнения 16



DN	PN 16 (Исполнение 06, 16)						PN 16 (Исполнение 06)	PN 16 (Исполнение 16)	
	B	D	K	d	do x n		H	H1	
	Мм						Кг	Мм	
25	122	115	85	65	14x4	5,0	210	205	



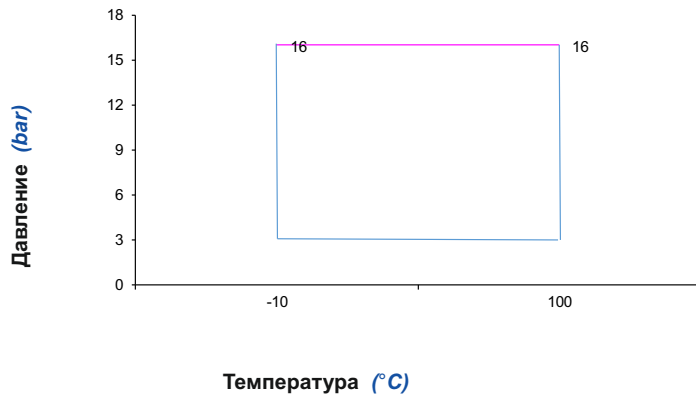
Фигура

917

Присоединение

Фланцевое

## ЗАВИСИМОСТЬ ДАВЛЕНИЯ ОТ ТЕМПЕРАТУРЫ



Допустимый предел работы  
PN 16 EN-GJL-250



Фигура	<b>917</b>
Присоединение	Фланцевое

## ИСПОЛНЕНИЯ

Фигура	Материал корпуса	Диаметр DN	Давление PN	Исполнение
<b>917</b>	<b>A</b> Серый чугун EN-GJL-250	<b>25</b> mm	<b>C</b> 16bar	<b>06</b> <span style="float: right;">Tmax 100 °C</span> * Поплавок - нержавеющая сталь, уплотнение - EPDM, латунное сопло
				<b>16</b> <span style="float: right;">Tmax 100 °C</span> * Поплавок - нержавеющая сталь, уплотнение - EPDM, втулка
				<b>06 D</b> <span style="float: right;">Tmax 80 °C</span> * Поплавок - нержавеющая сталь, уплотнение - EPDM, латунное сопло, покрыт эпоксидной краской
				<b>16 D</b> <span style="float: right;">Tmax 80 °C</span> * Поплавок - нержавеющая сталь, уплотнение - EPDM, втулка, покрыт эпоксидной краской, для питьевой воды

## ЗАКАЗ

Чтобы сделать заказ используйте наше обозначения

Фигура	Материал корпуса	Диаметр DN	Давление PN	Исполнение
<b>917</b>	<b>A</b>	<b>025</b>	<b>C</b>	<b>06</b>

### ПРИМЕР ЗАКАЗА

	<b>917</b>	<b>A</b>	<b>025</b>	<b>C</b>	<b>06</b>
Сапунный клапан, фланцевый	<b>917</b>				
Серый чугун EN-GJL-250		<b>A</b>			
Диаметр DN25			<b>025</b>		
Давление PN16				<b>C</b>	
Поплавок - нержавеющая сталь, уплотнение - EPDM, латунное сопло					<b>06</b>