

**Фигура 217**Присоединение
ФормаПриварные
Прямой **ЗАПОРНЫЙ КЛАПАН**

Материал	Давление	Диаметр	Макс. Температура
F Литая сталь	E 40 бар	DN 15-200	450°C
I Нержавеющая сталь	E 40 бар	DN 15-200	400°C

согласно директиве 97/23/EC
обозначение CE для Dn≥32**ХАРАКТЕРИСТИКА**

- высокий уровень плотности (класс - A по норме EN - 12266 - 1)
- малая строительная длина
- экологически безопасен
- собран согласно EN - 12266 - 1
- строительная длина EN 558 ряд 1

ПРИМЕНЕНИЕ*

- Промышленность
- Судостроительная промышленность
- Отопление
- Охлаждение и климатизация
- Гликоль
- промышленная вода
- Диатермическое масло
- Пар
- Сжатый воздух
- Нейтральные жидкости

*Не все производственные материалы могут иметь универсальное применение.

Оставляем за собой право изменения конструкции

Издание 04/2015



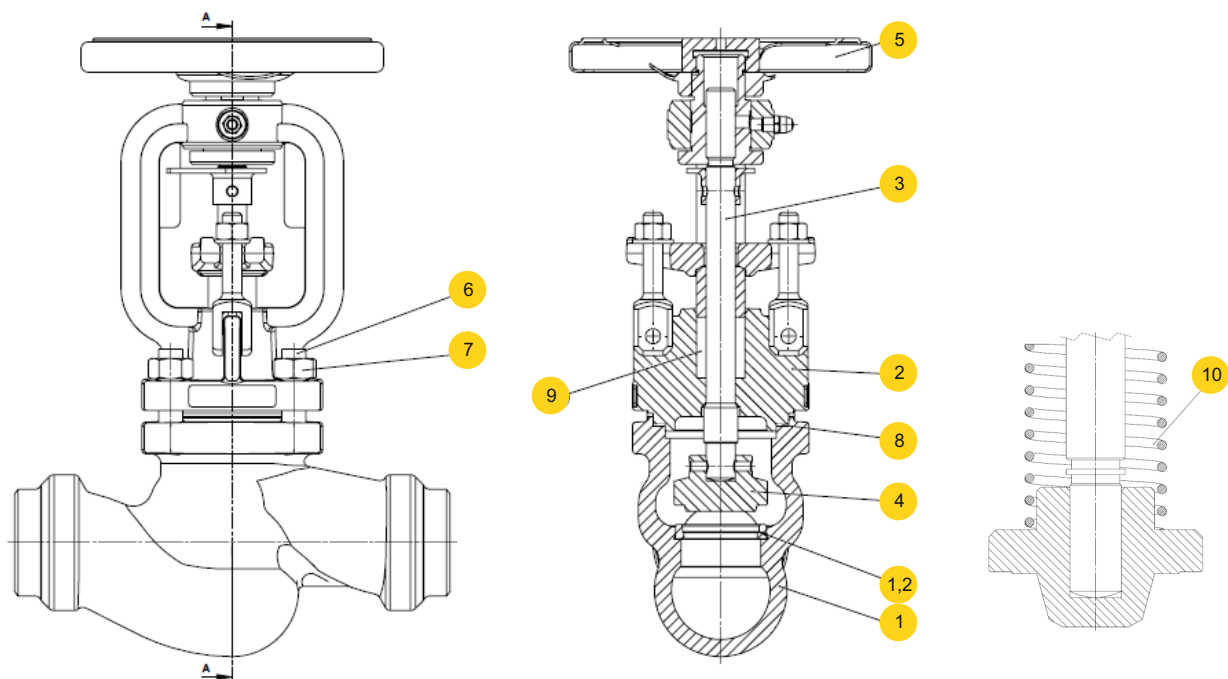
Фигура

217

Присоединение
Форма

Приварные
Прямой

МАТЕРИАЛЫ

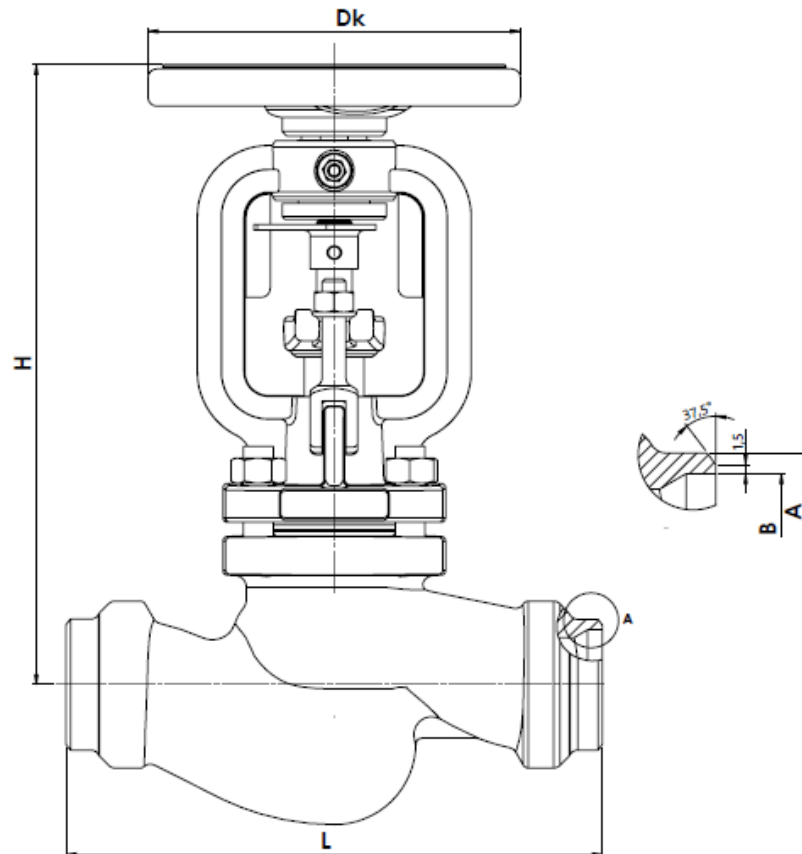



	Материал корпуса	F		I	
		01; 11; 14	30; 31	09; 10; 12	40; 39
1	Корпус	GP240GH 1.0619		G-X5CrNiMo19-11-2 1.4408	
1,2	Гнездо	X20Cr13 1.4021 / stellite		X5CrNiMo17-12-2 1.4401 / stellite	
2	Крышка	GP240GH 1.0619		G-X5CrNiMo19-11-2 1.4408	
3	Шток	X20Cr13 1.4021		X6CrNiMoTi17-12-2 1.4571	
4	Клапан	X20Cr13 1.4021		X6CrNiMoTi17-12-2 1.4571	
5	Штурвал	Сталь			
6	Болт	24CrMo4		A4-70	
7	Гайка	C35E 1.1181		A4	
8	Прокладка крышки	Графит +CrNiSt			
9	Уплотнение сальника	Графит			
10	Пружина	-	X17CrNi16-2 1.4057	-	X17CrNi16-2 1.4057
Макс. Температура		450°C		400°C	



Фигура

217

Присоединение
ФормаПриварные
Прямой**РАЗМЕРЫ**

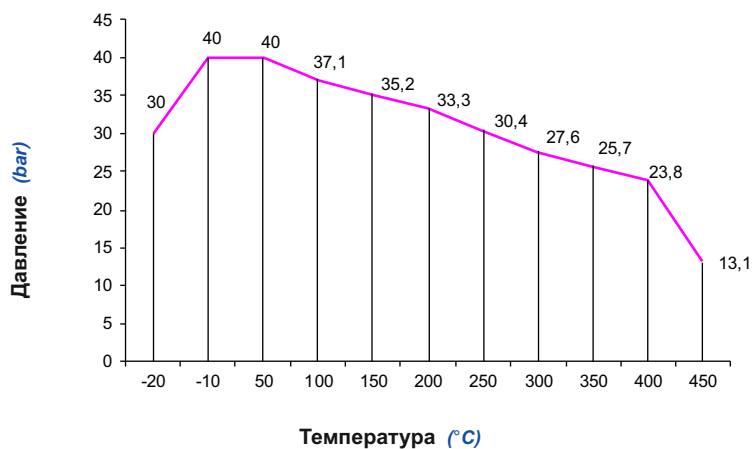
DN	L	H	Dk	A	B	
mm						kg
15	130	205	125	22	17,3	3,2
20	150	205	125	28	22,3	3,4
25	160	205	125	35	28,5	3,9
32	180	210	125	44	37,2	4,3
40	200	250	200	50	43,1	8,2
50	230	250	200	61	54	9,1
65	290	280	250	77	68,9	14,0
80	310	320	250	91	80,9	19,1
100	350	425	300	117	104,3	35,9
125	400	470	300	144	130,7	50,5
150	480	495	400	157,1	172	79
200	600	613	500	223	204,9	158



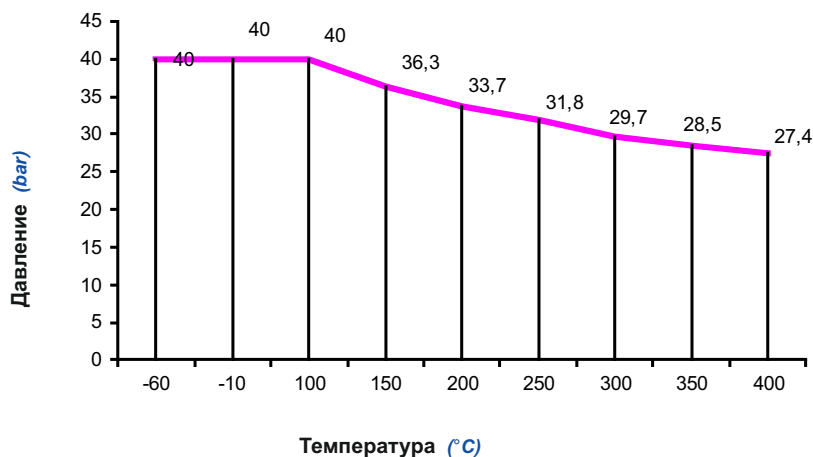
Фигура **217**

Присоединение Форма Приварные Прямой

ЗАВИСИМОСТЬ ДАВЛЕНИЯ ОТ ТЕМПЕРАТУРЫ



Допустимый предел работы
PN 40 GP24GH 1.0619



Допустимый предел работы
PN 40 G-X5CrNiMo 19-11-2 1.4408



Фигура **217**

Присоединение Форма Приварные Прямой

ИСПОЛНЕНИЯ

Фигура	Материал корпуса	Диаметр DN	Давление PN	Исполнение
217	F Литая сталь GP240GH	15-50 mm	E 40bar	01 • Клапан запорный, гнездо - нержавеющая сталь Tmax 450 °C
		65-100 mm	E 40bar	11 • Клапан запорный, гнездо - stellite Tmax 450 °C
		125-200 mm	E 40bar	14 • Клапан запорный с дроссельным клапаном, гнездо - stellite Tmax 450 °C
		15-50 mm	E 40bar	31 • Клапан запорный обратный, гнездо - нержавеющая сталь Tmax 450 °C
		65-200 mm	E 40bar	30 • Клапан запорный обратный, гнездо - stellite Tmax 450 °C
	I Нержавеющая сталь G-X5CrNiMo 19-11-2	15-50 mm	E 40bar	10 • Клапан запорный, гнездо - нержавеющая сталь Tmax 400 °C
		65-100 mm	E 40bar	12 • Клапан запорный, гнездо - stellite Tmax 400 °C
		125-200 mm	E 40bar	09 • Клапан запорный с дроссельным клапаном, гнездо - stellite Tmax 400 °C
		15-50 mm	E 40bar	40 • Клапан запорный обратный, гнездо - нержавеющая сталь Tmax 400 °C
		65-200 mm	E 40bar	39 • Клапан запорный обратный, гнездо - stellite Tmax 400 °C



Фигура **217**

Присоединение Форма Приварные Прямой

ЗАКАЗ

Чтобы сделать заказ используйте наше обозначения



ПРИМЕР ЗАКАЗА

